

NEW

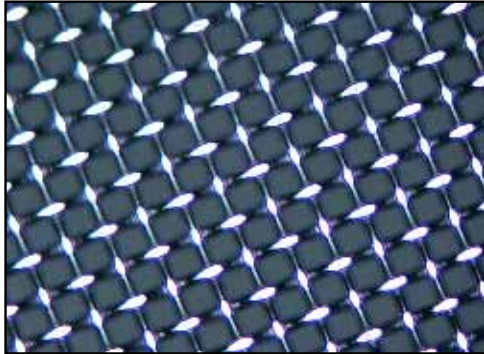
リジダイズブラック(RB)マスクのご案内

紗の表面を黒く加工することにより露光時に発生する紗の乱反射を防ぐ効果が得られます。結果として、エッジの切れの向上・線幅が安定する…等のメリットが得られファインラインを形成するのに必要な技術になって来ました。

ソノコムは寸法安定のため従来よりご採用いただいておりますリジダイズスクリーンの表面を黒く加工した紗リジダイズブラック(RB)メッシュの開発に成功しました。従来不可能と考えられていた「**ファイン**」+「**寸法安定**」という夢の製版に一步近づく製品を提供できるようになりました。是非ご利用下さい。

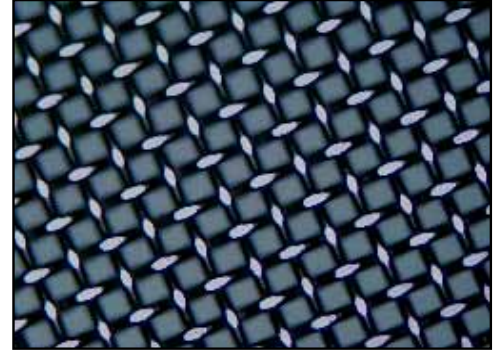
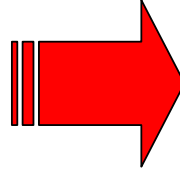
1. ブラックメッシュのメリット

1) 外観の状態



SC500-18

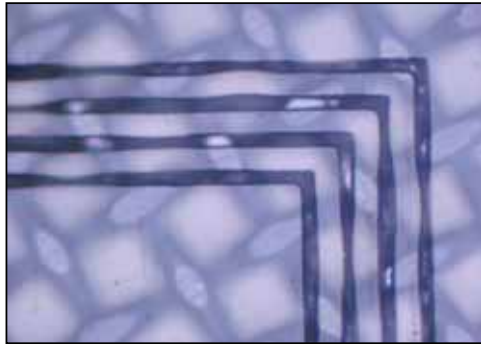
ハレーションを防止



SC500-18 RB(R1)

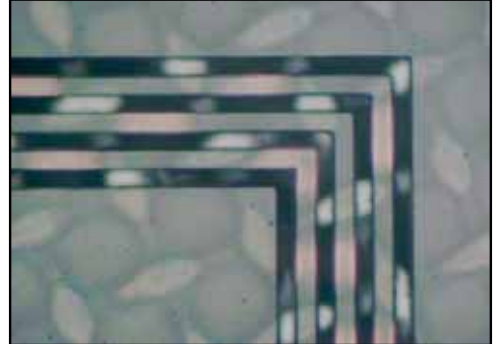
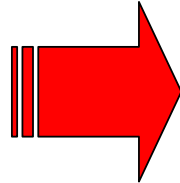
2) 紗の違いによる製版状態の比較

L/S = 10 μm 紗: SC500-18 乳剤: G90R



ブラック加工無し

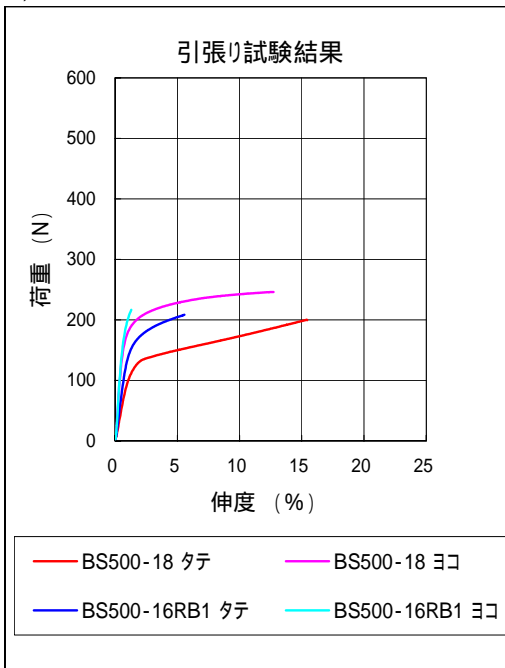
細線の再現性向上



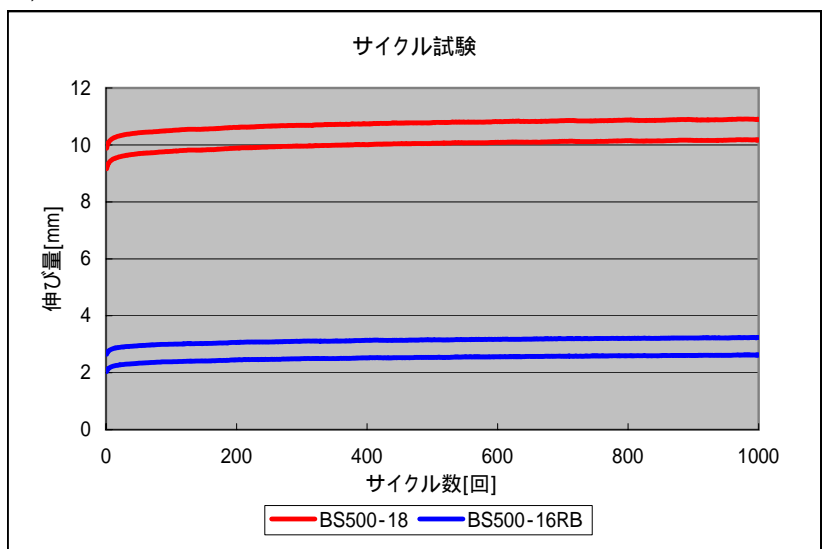
RB: ブラック加工有り

2. 機械的特性

1) S-S特性



2) サイクルテスト



試験サイズ	200 × 50mm	試験荷重	100 ~ 150N
試験速度	0mm/min	試験環境	23 ± 1 , 50 ± 10% RH

SONOCOM

URL <http://www.sonocom.co.jp/>